

EXIOT FIREGATE INTEGROITAVA PALOILMOITINJÄRJESTELMÄ



TURVALLISUUS

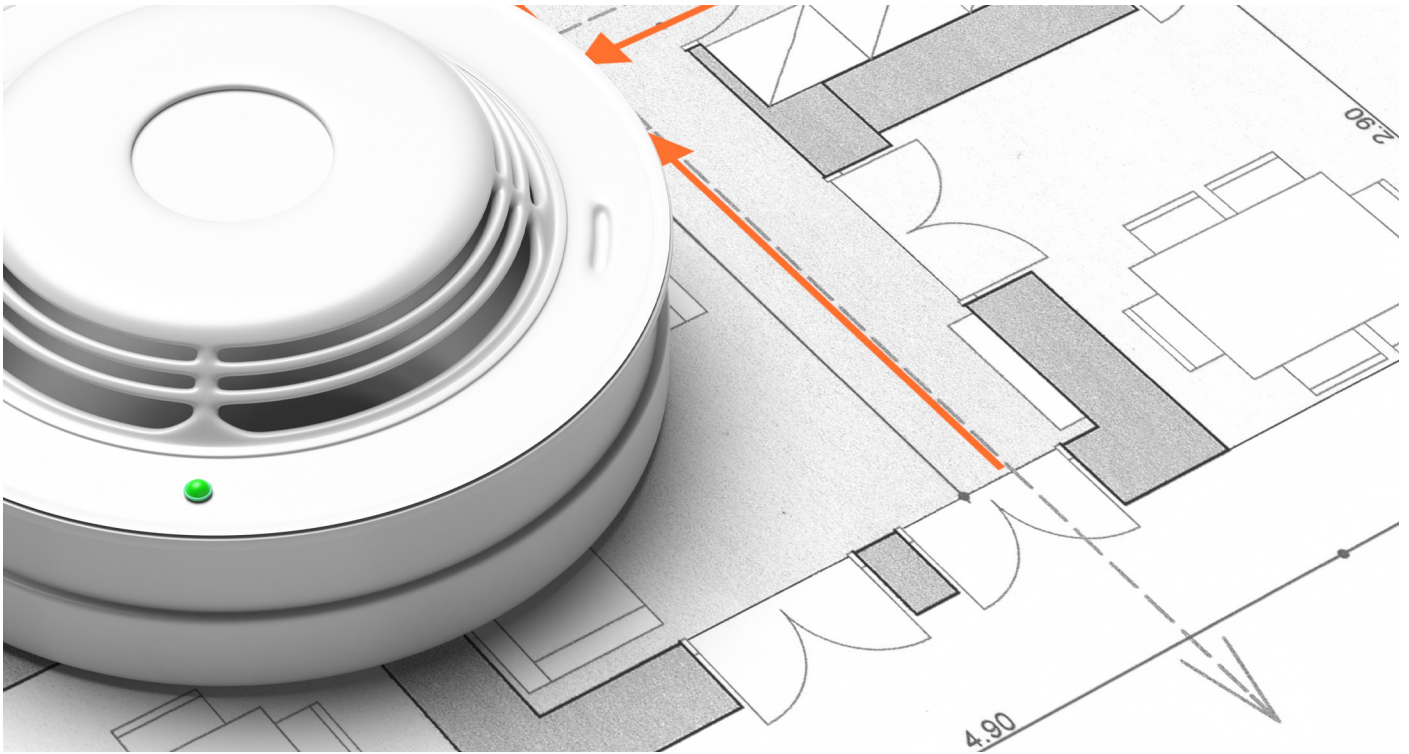
Jos pahin tapahtuu ja kiinteistössä syttyy tulipalo, täytyy turvajärjestelmien ohjata ihmiset ulos kiinteistöstä. Kun opaste- ja turvavalojärjestelmä saa paloilmoitinjärjestelmästä tarkat paikkatiedot savusta ja kuumuudesta, voidaan valo-ohjauksella varmistaa, että poistumisreitti on turvallinen.

TOIMINTAPERIAATE

EXIoT on osoitteellinen turvavalaisusjärjestelmä, jossa valaisinten ohjaus ja valvonta on keskitetty pilveen. Järjestelmän kaikki valaisimet ovat osoitteellisia ja varustettu akulla. Tiedonsiirto valaisimien välillä ei tarvitse erillistä kaapelointia, vaan tieto siirtyy langattomasti valaisimien muodostamassa MESH-verkossa.

EXIoT Firegate- järjestelmään voidaan liittää osoitteellinen paloilmoitinjärjestelmä. Integrointi järjestelmien välillä on toteutettu langattomalla tiedonsiirrolla, eli järjestelmien asennustyö on äärimmäisen yksinkertaista. Lähetysyksikkö luo yhteyden EXIoTin käyttämään pilvipalveluun, ja paloilmoitinjärjestelmä sekä siihen kuuluvat ilmaisimet tulevat näkyviin EXIoTin graafisessa käyttöliittymässä.

Hälytyksen tullessa tieto lähtee samanaikaisesti aluehälytyskeskukseen ja EXIoT-järjestelmän kautta valaisinyksiköille, jotka toimivat opastaen, ohjaten ja turvaten.



JÄRJESTELMÄN OMINAISUUDET

- Turvavalaisus- ja paloilmoinjärjestelmät ovat kiinteistön kaksi keskeisintä turvajärjestelmää.
- Edistyskellinen IoT-pohjainen integroitu turvajärjestelmä.
- Laajat käyttökohtealueet, sopii sekä pieniin että suuriin kohteisiin.
- Järjestelmä on skaalautuva ja muuntojoustava.

EDUT KIINTEISTÖN VALVONTAAN

- Valvonta ja hallinta saman käyttöliittymän kautta.
- Ennakoiva ja ajantasainen ylläpito pilveen (Cloud-based).
- SMS-pohjainen vikatietopalvelu.
- Integroinnilla etuja järjestelmien käyttäjälle ja niitä huoltavalle henkilökunnalle.

HALLINTA

- Säädösten mukaisesti konfiguroitu paloilmoinjärjestelmä sulautuu helposti langattomaan turvavalaisinjärjestelmään.
- Symbolien sijoittelu grafiikkaan helposti.
- Laitteiden tilannetieto graafisessa näkymässä.
- Lokimerkinnät kk-testeistä, automaattisista vikailmoituksista, määräaikaistarkastuksista ja huolloista.
- Adaptiivinen ohjattavuus.



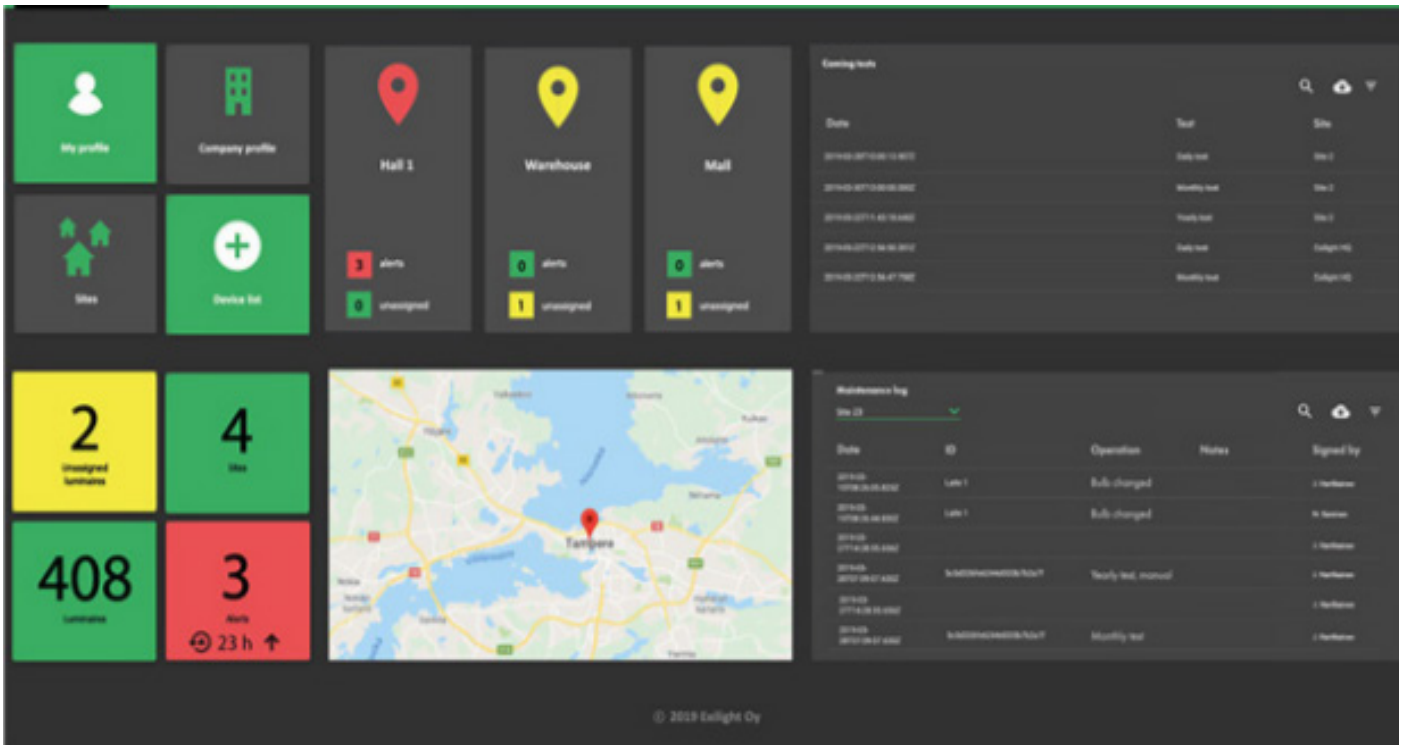
PALOPAINIKE



SAVUILMAISIN



PALOSIREENI



KÄYTTÖÖNOTETTAVISSA HETI

EXIoT FIREGATE:n asennus ja käyttöönotto tapahtuvat äärimmäisen yksinkertaisesti.

- EXIoT-järjestelmän valaisinten QR-koodit skannataan ja sijoitetaan kiinteistön pohjakuvaan.
- Paloilmoitinlaitteet sijoitetaan kiinteistön pohjakuvaan.
- Paloilmoitinjärjestelmä asennetaan normaaliin tapaan. Mitään ylimääräistä kaapelointia ei tarvita.
- Paloilmoitinkeskusyksikköön asennettu North Commander -lähetyksikkö ottaa yhteyden EXIoT-pilveen.
- Paloilmoitinjärjestelmän tunnistinlaitteet ilmestyvät EXIoT:n graafiseen käyttöliittymään ja ovat tämän jälkeen osa EXIoT-järjestelmää.

TOIMENPITEET KÄYTTÖÖNOTON YHTEYDESSÄ JA YLLÄPITO SEN JÄLKEEN

Kohteiden toteuttaminen

- Suunnitelmien tarkastus.
- Kaavioiden laadinta.
- Keskuskojeen kytkentä.
- Järjestelmän käyttöönotto.

Huoltopalvelut

- Järjestelmien kokonaishuolto.

Järjestelmien ylläpito

- Järjestelmissä esiintyvien vikojen korjaus.
- Järjestelmien päivitys.



INTEGRATED FIRE SAFETY EVACUATION SYSTEM

IoT-based | Cloud monitoring

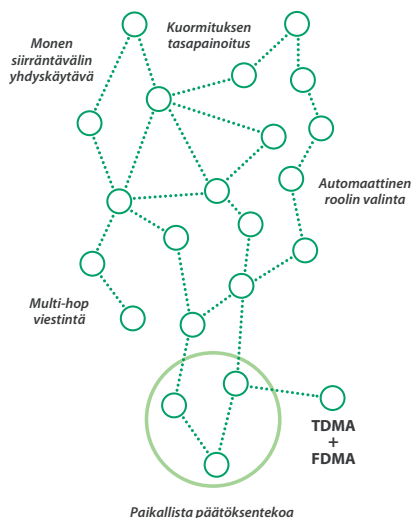
EXIoT FIREGATE
New generation fire safety module.

EXI light
Exilight Oy
Autokeskuksentie 16
33960 Pirkkala
www.exilight.fi

EXIOT – LANGATON TURVAVALAISTUSJÄRJESTELMÄ

EXIoT on osoitteellinen turvalaistussysteemi, jossa valaisinten ohjaus ja valvonta on keskitetty pilveen tai HMI (Human-Machine Interface) -paneelille. Järjestelmän kaikki valaisimet ovat osoitteellisia ja varustettu 3h Li-Ion akulla. Tiedonsiirto valaisimien välillä ei tarvitse erillistä kaapelointia, vaan tieto siirtyy langattomasti valaisimien muodostamassa MESH-verkossa.

INTERNET-TAUSTAJÄRJESTELMÄT



Wirepas Mesh takaa, että viestejä suojataan, eikä niitä voi muokata – asiakas omistaa kaiken datan ja ainoastaan asiakkaalla on pääsy siihen.

Turvallisuus on keskeinen vaatimus kaikille IoT -laitteiverkoille. Wirepas Mesh tarjoaa siirtoyhteyskerroksen tuomaa turvallisuutta teollisuuden standardien mukaisesti, mikä takaa viestien eheyden & aitouden, luottamuksellisuuden, suojan toistoa vastaan, solmukohtien aitouden ja verkon käyttöoikeuden valvonnan.

Kaikki viestit salataan AES-128 counter mode -salauksella ja viesteihin liitetään OMAC1 -viestin autentikointikoodi (MIC) toiston ja väliintulohyökkäysten estämiseksi. Ilman oikeaa salaus- ja todennusavainparia laite ei voi liittyä verkkoon.